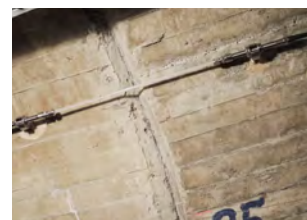
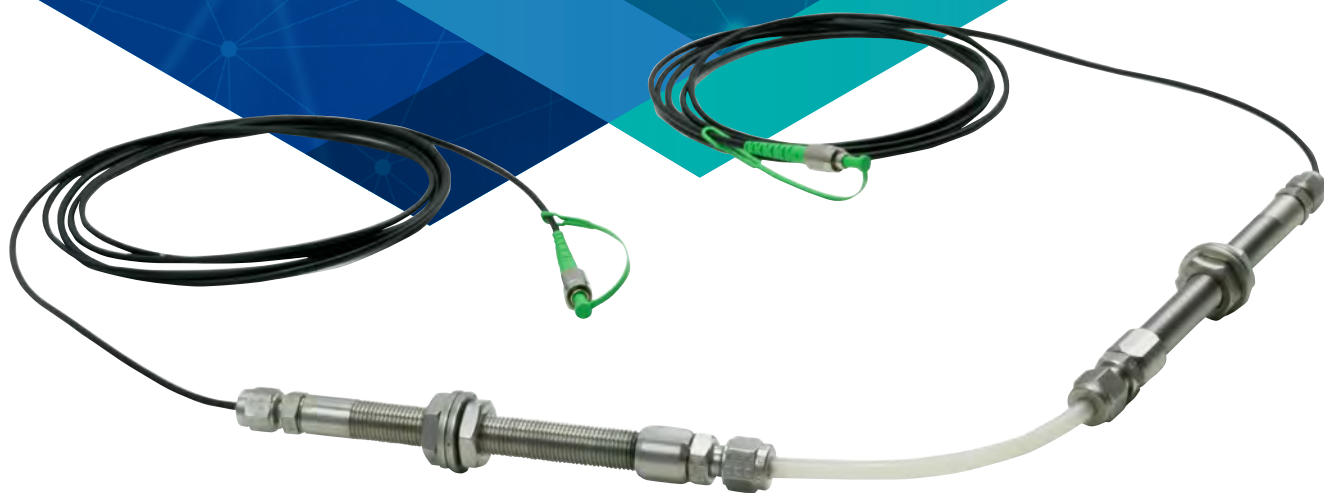


# 光ファイバ式 ひずみセンサ

SP39 T SW40 NT SC1000 T



光ファイバ式ひずみセンサ

# SP 39 T



ファイブラッググレーティングを用いたスポット溶接可能な短ゲージのひずみセンサです。非常に堅牢なセンサで、微小なひずみや変位を高精度に測定することができます。

温度補償機能を内蔵しており、より多くのひずみセンサや他のセンサと直列に接続することが可能です。



- ▶ 取付ねじ、スポット溶接、接着剤による表面実装用
- ▶ 本質的な温度補償
- ▶ ダブルエンド
- ▶ 取り付け時のプレストレンを調整可能

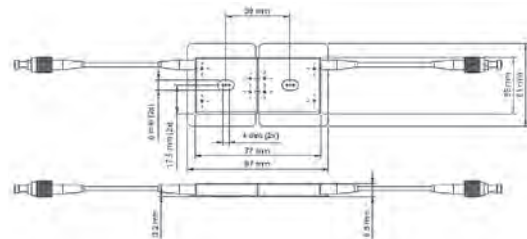
感度	1.2 pm / $\mu\epsilon$
測定範囲	$\pm 2000 \mu\epsilon$
正確度	< 0.5% Full Scale
精度	< 0.25% Full Scale
温度補償	対応
温度正確度	< 1°C
温度精度	$\pm 0.3^\circ\text{C}$
動作温度範囲	-20 to + 60°C
重量	100g
材質	SS 316L

アンカリング距離	39 $\pm$ 2mm
保護等級	IP 67
半値幅	< 0.3nm
反射率	40%
挿入損失	< 0.1dB
FBGs	2
ケーブル長※	1m
コネクタオプション	FC/APC、LC/APC、open end

※その他のケーブルの長さについては、ご相談ください。

## 取付方法

センサは常に表面実装されています。これは、ボルト、スポット溶接、または接着剤で行うことができます。センサは、専用のプレストレインティングツールで正確にプレストレインティングすることができます。

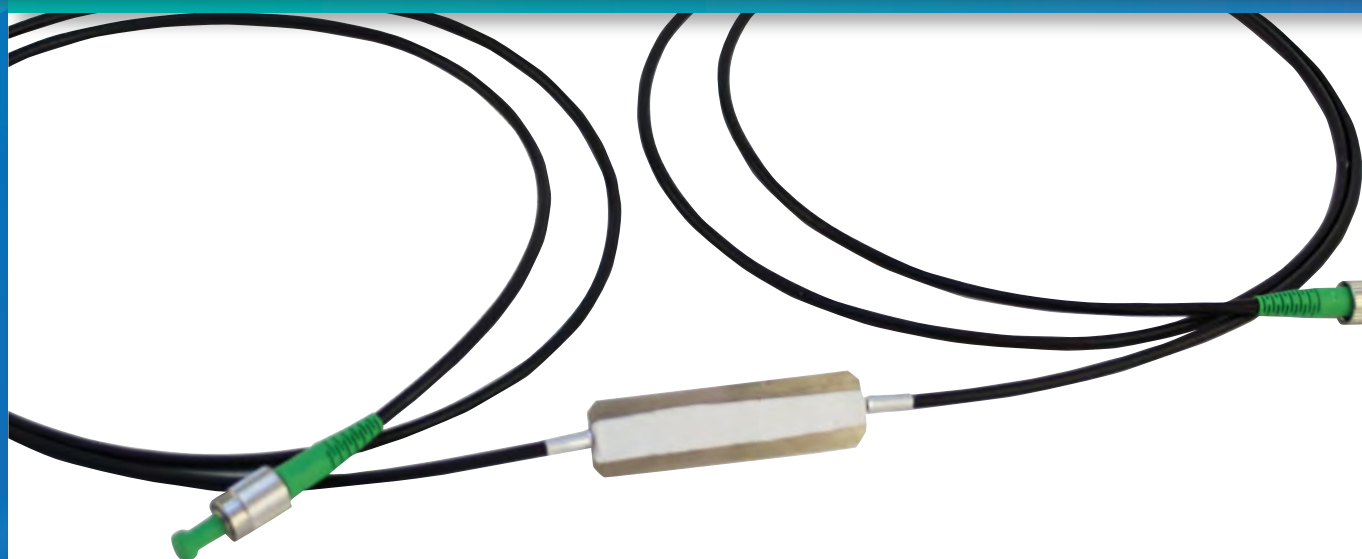


光ファイバ式ひずみセンサ

# SW 40 NT



ファイブラッググレーティングを用いたスポット溶接可能な小型のひずみセンサです。本センサは、FBG を 1 個搭載しています。ご要望により、FBG をアレイ状に配置し多点でのひずみ測定が可能です。また、オプションで温度補償機能を搭載することも可能です。



- ▶ スポット溶接、または接着剤による表面実装用
- ▶ 取り付け時の予備撚り不要
- ▶ ダブルエンド
- ▶ 曲面への取り付けが可能

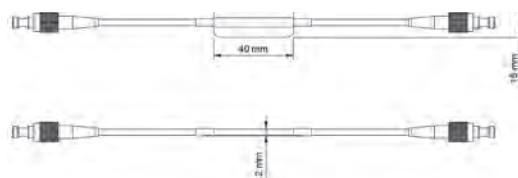
感度	1.2pm/ $\mu\epsilon$
測定範囲	$\pm 1500 \mu\epsilon$
正確度	< 0.5% Full Scale
精度	< 0.25% Full Scale
動作温度範囲	-20 to + 60 °C
重量	50g
材質	Stainless Steel 304 0.2mm thickness

半値幅	< 0.3nm
反射率	40%
挿入損失	< 0.1dB
FBGs	1
ケーブル長 <sup>※</sup>	1m
コネクタ オプション	FC/APC、LC/APC、 open end

※その他のケーブルの長さについては、ご相談ください。

## 取付方法

センサは常に表面実装されています。これは、スポット溶接または接着剤で行うことができます。センサの予備ストレインングは必要ありません。





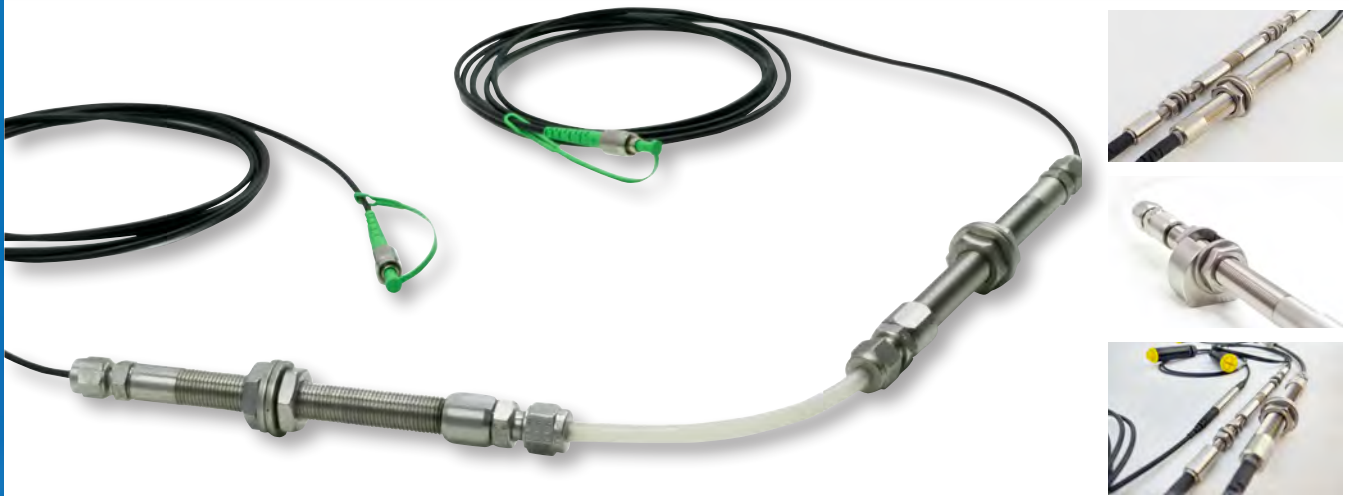
光ファイバ式ひずみセンサ

# SC 1000 T



ファイバブラッググレーティングを使用した、測定ベース(ゲージ長)1mのロングゲージのセンサです。大型構造物の測定用に特別に開発されました。

アンカーブラケット間のひずみを測定するため、基板の局所的な欠陥に影響されません。



- ▶ 埋込・表面実装用
- ▶ ダブルエンド
- ▶ 本質的な温度補償
- ▶ 設置時の予ひずみを調整可能
- ▶ ゲージの長さはカスタマイズ可能

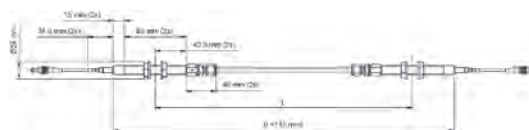
感度	1.4pm/ $\mu\epsilon$
測定範囲	$\pm 5000 \mu\epsilon$
正確度	35 $\mu\text{m}/\text{meter}$ ( $<0.35\%$ Full Scale)
精度	15 $\mu\text{m}/\text{meter}$ ( $<0.15\%$ Full Scale)
温度補償	対応
温度正確度	$<1^\circ\text{C}$
温度精度	$\pm 0.3^\circ\text{C}$
動作温度範囲	-20 to +60 $^\circ\text{C}$
重量	455g

材質	SS 316L ポリアמיד
アンカリング距離	$\pm 1\text{m}$
保護等級	IP 67
半値幅	$<0.3\text{nm}$
反射率	40%
挿入損失	$<0.1 \text{ dB}$
FBGs	2
ケーブル長*	1m
コネクタオプション	FC/APC、LC/APC、open end

\*その他のケーブルの長さについては、ご相談ください。

## 取付方法

センサは基板に埋め込むか、表面実装用のアンカーブラケットを使用することができます。(標準のアンカーブラケットをご利用いただけます。)



L=1000mm (その他の長さはご相談ください。)



NANOXCEED 株式会社ナノシード

〒182-0034 東京都調布市下石原3丁目2-7 平田ビル2階  
受付時間 / 10:00 ~ 18:00 (土日祝日を除く)

☎ 03-5953-8810

✉ info@nanoxeed.co.jp

🌐 <https://nanoxeed.co.jp/>