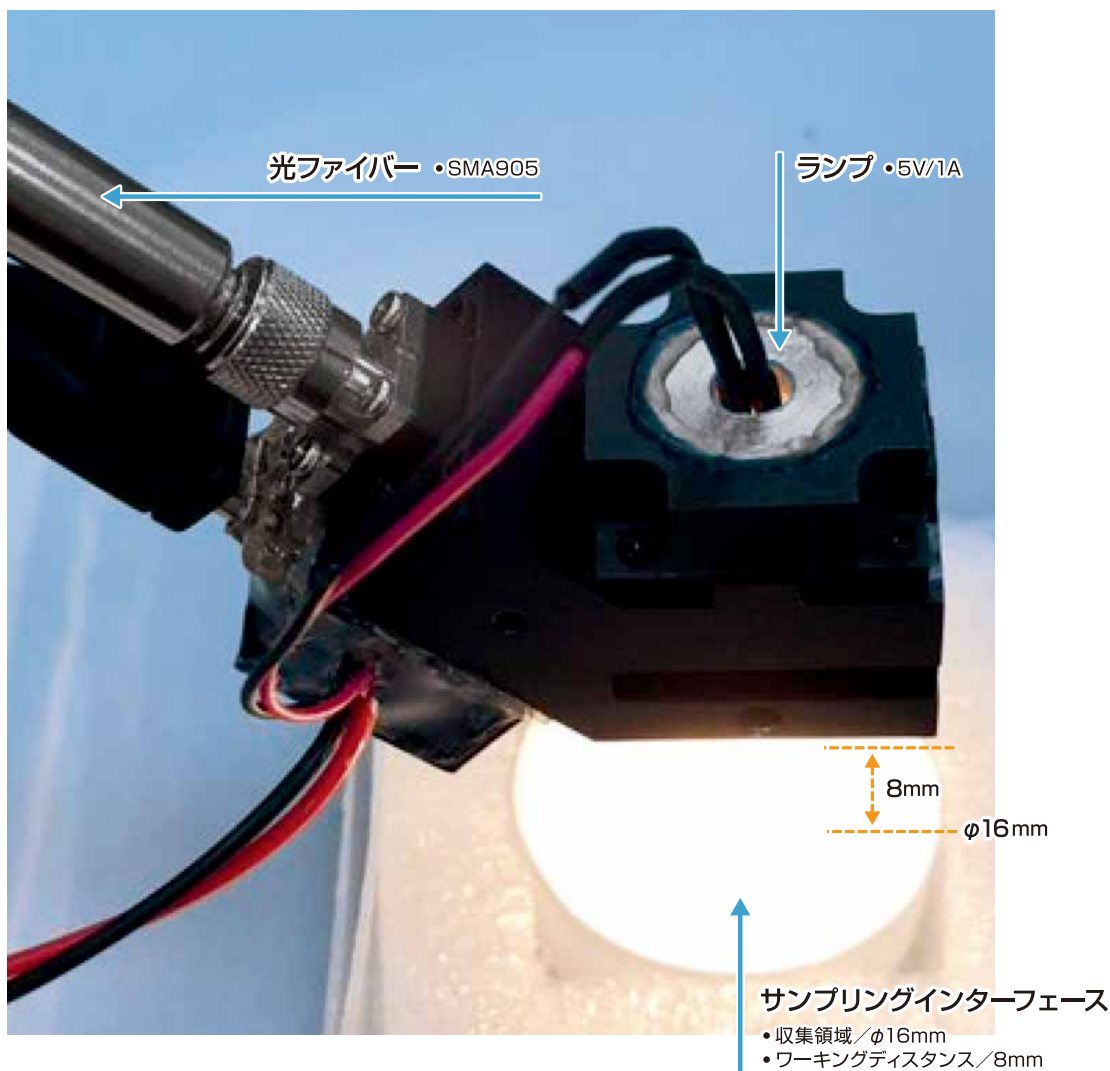


innoSpectra近赤外分光器専用 拡散反射型プローブ

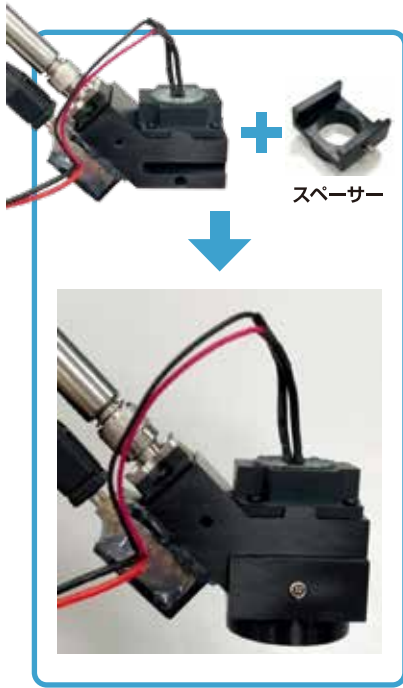
A-DRP1



照明モジュール	リフレクター付き5Wタングステンランプ 1個
サンプリングモジュール	拡散反射型サンプリングモジュール
測定領域	Typ. 直径16mm
ワーキングディスタンス	8mm
ファイバーコネクタ	SMA905
電源	DC 5V/1A
寸法	44.5mm×35mm×27mm (スペーサー含む)
重量	40g (スペーサー含む)
動作温度	0 ~40℃ (RH最大 85%)

測定セットアップ

A-DRP1 (ランプ、レンズ、SMA905コネクタ付き拡散反射プローブ)は、M-F1、M-F11と組み合わせて、非接触で拡散反射光を測定することができます。



スペーサー

A-DRP1

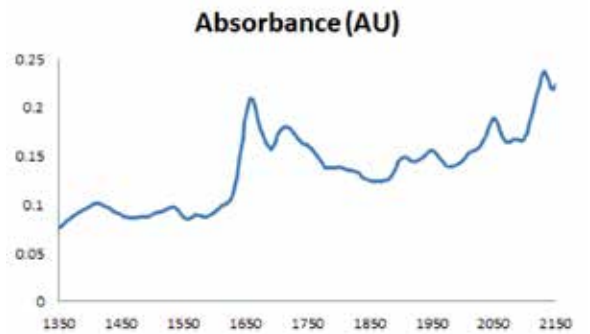
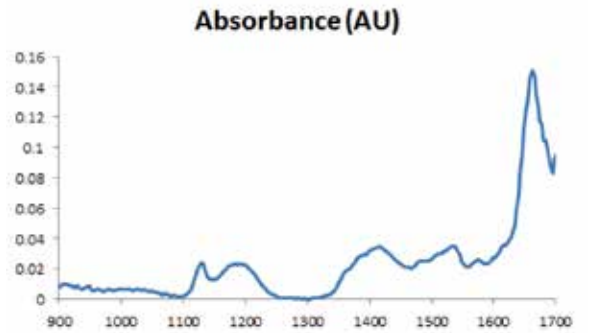
相互接続には光ファイバーを使用します。



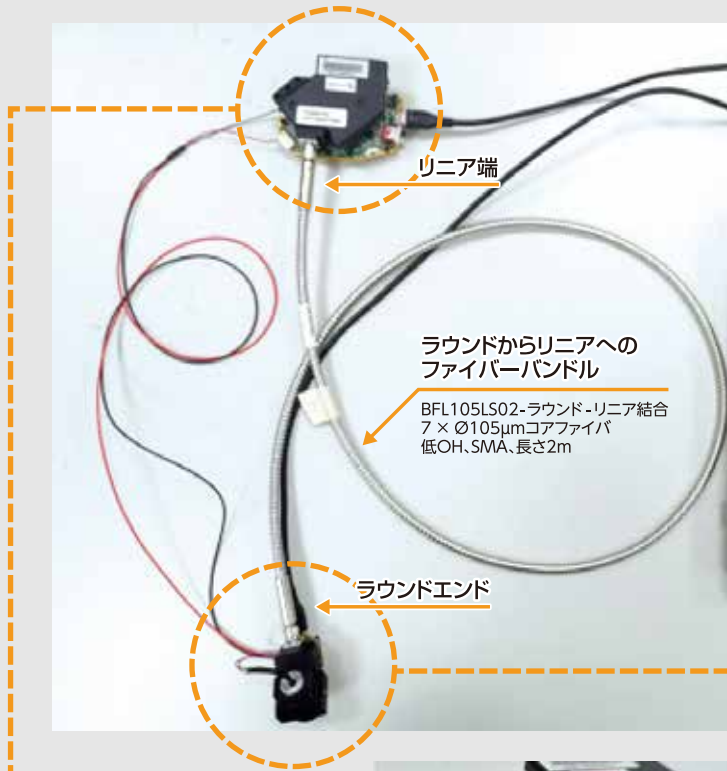
M-F1との組み合わせ



M-F11との組み合わせ



「A-DRP」を「M-F11」と相互接続する場合



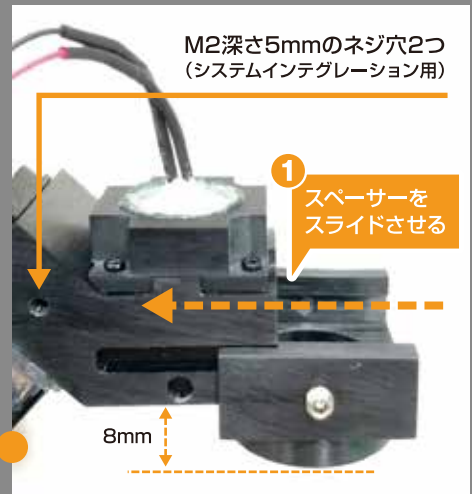
ラウンドからリニアへの
ファイバーバンドル
BFL105LS02-ラウンド-リニア結合
7 × Ø105µmコアファイバ
低OH、SMA、長さ2m

UART GND 黒線
ランプドライバVout 赤線



接触測定セットアップ

M2深さ5mmのネジ穴2つ
(システムインテグレーション用)



1
スペーサーを
スライドさせる

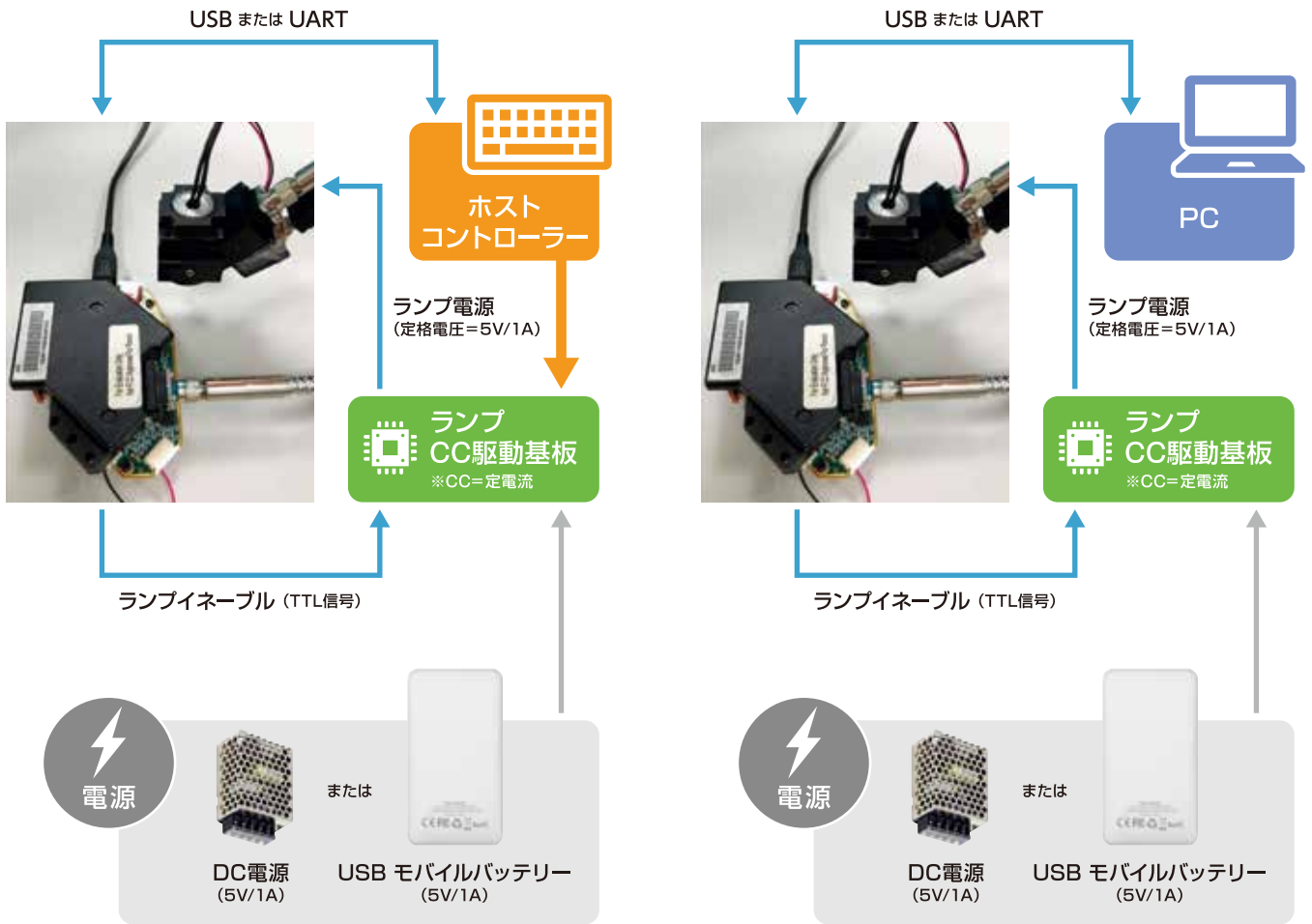
8mm

2
レンチを使って
締め付ける

M3セットスクリュー
1.5mmレンチを使用

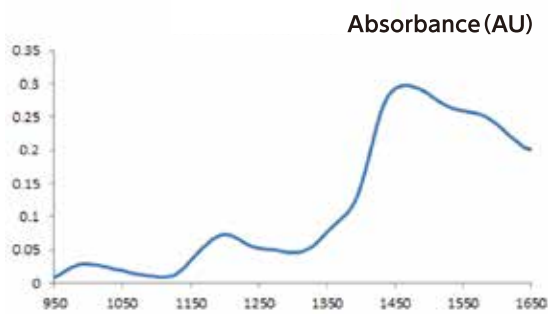


システム統合の例

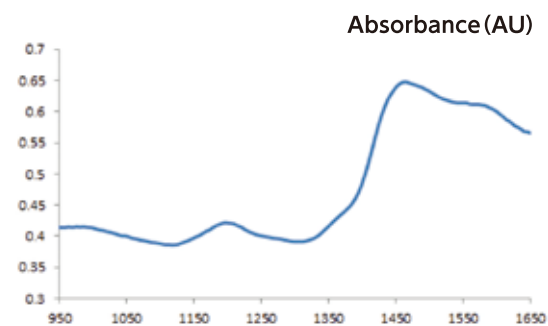


サンプル例

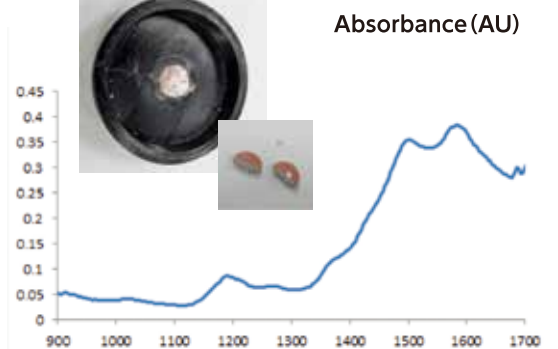
小麦粉



ターメリック

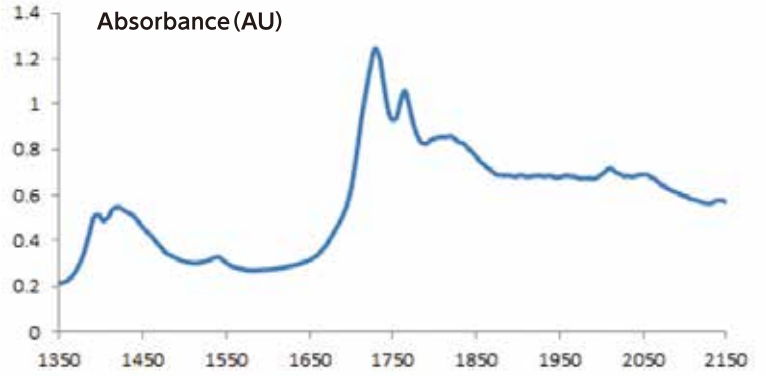
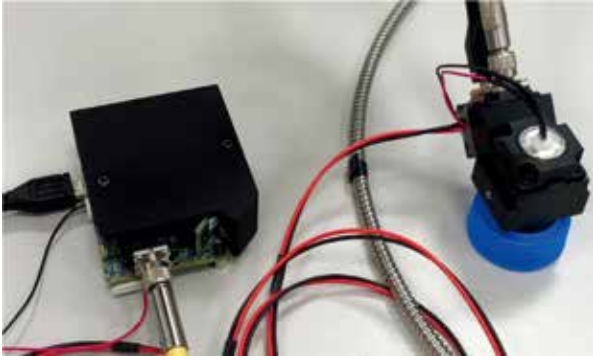


分解した錠剤

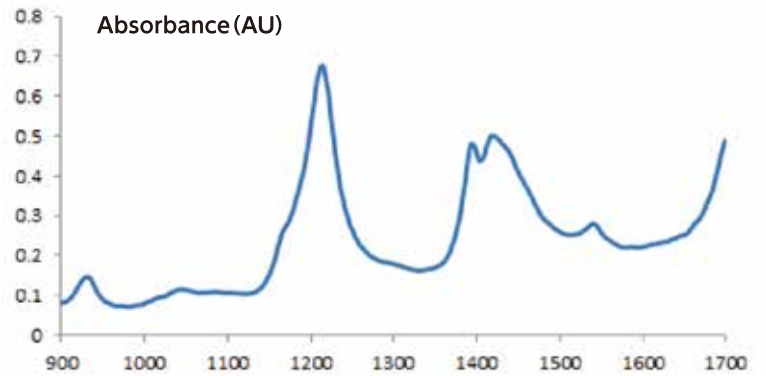
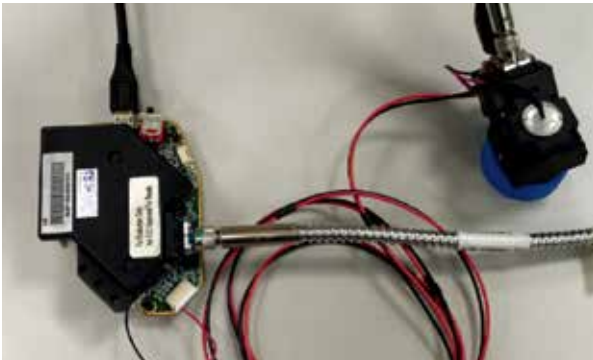


F1&F11によるHDPEの測定

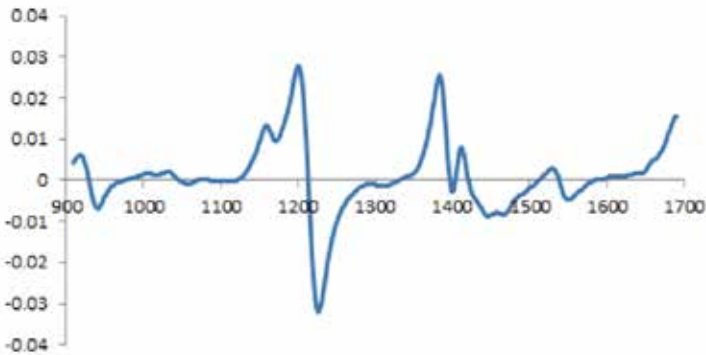
M-F1



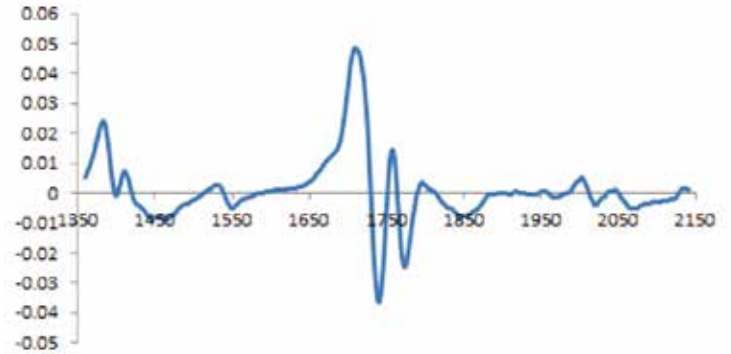
M-F11



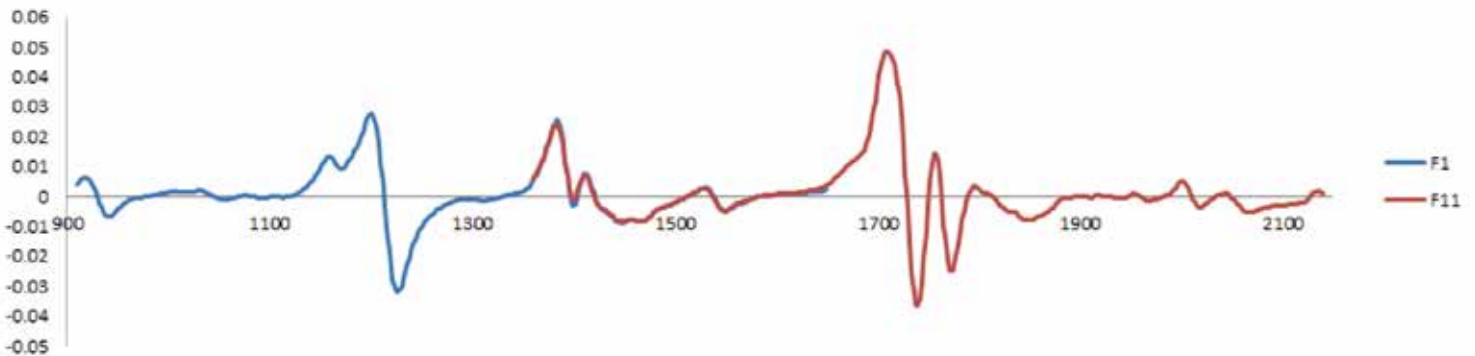
AU' (F1+DRP1による測定)



AU' (F11+DRP1による測定)



AU' (F1 & F11+DRP1による測定)



	キュービックスプラインリサンプリング	Savitzky-Golay 微分	多項式次数	ウィンドウサイズ
設定値	2nm/step	1	2	11