

小型近赤外分光器

S-RT1 カプセル薬及びキュベット測定用



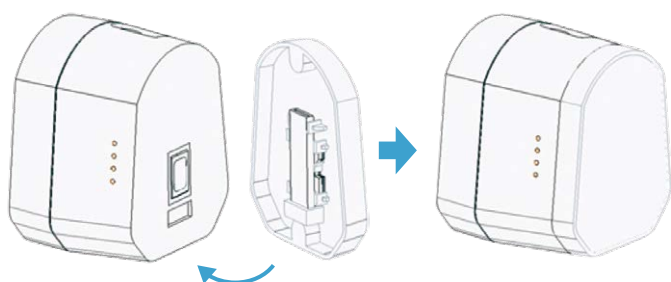
仕様

波長範囲	900 - 1,700nm
SN比	5000:1/秒
分解能	Typ.10nm, Max.12nm
波長精度	Typ. ±1nm, Max. ±2nm
検出器	1mm InGaAs (非冷却)
スリットサイズ	1.8 × 0.025mm
スキャン方式	Linear/Hadamard/Slew Scan
照射方法	2つの統合された タングステンランプによる拡散反射
スキャンウィンドウ	サファイアガラス
キュベットホルダー	1mmガラスキュベット
サンプリング方法	拡散反射法および半透過
標準反射板	RM-1 含む
インターフェース	USB
電源	USB、あるいはバッテリー
寸法	93 × 76 × 73.5mm
重量	222g
使用温度範囲	0 ~ 40°C, RH Max. 85%

カプセル薬の測定



キュベットの測定



カプセル薬だけではなく、液体の計測も可能

