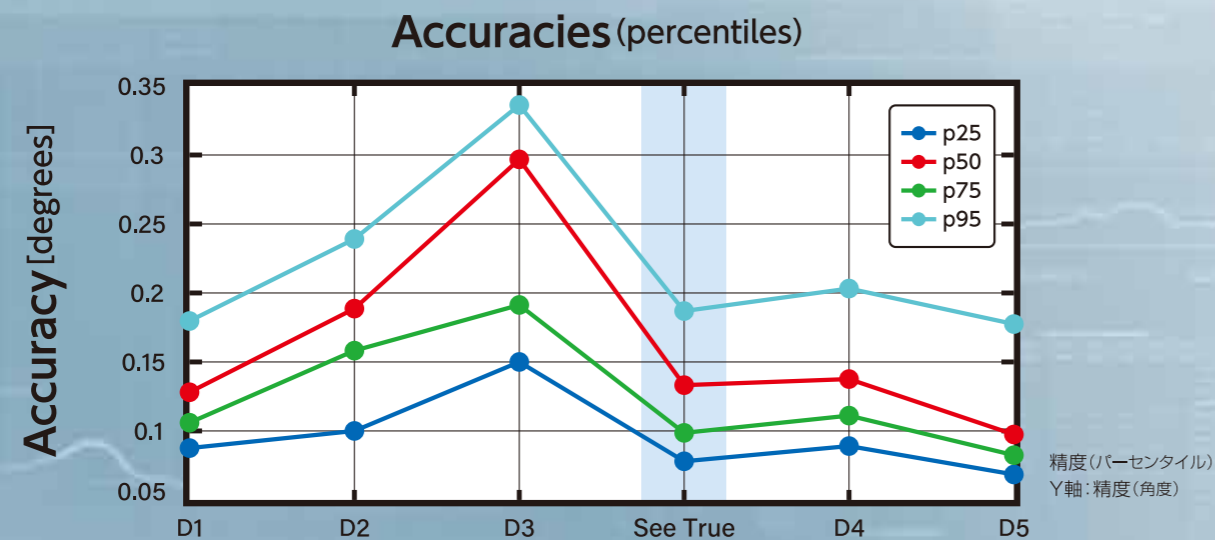
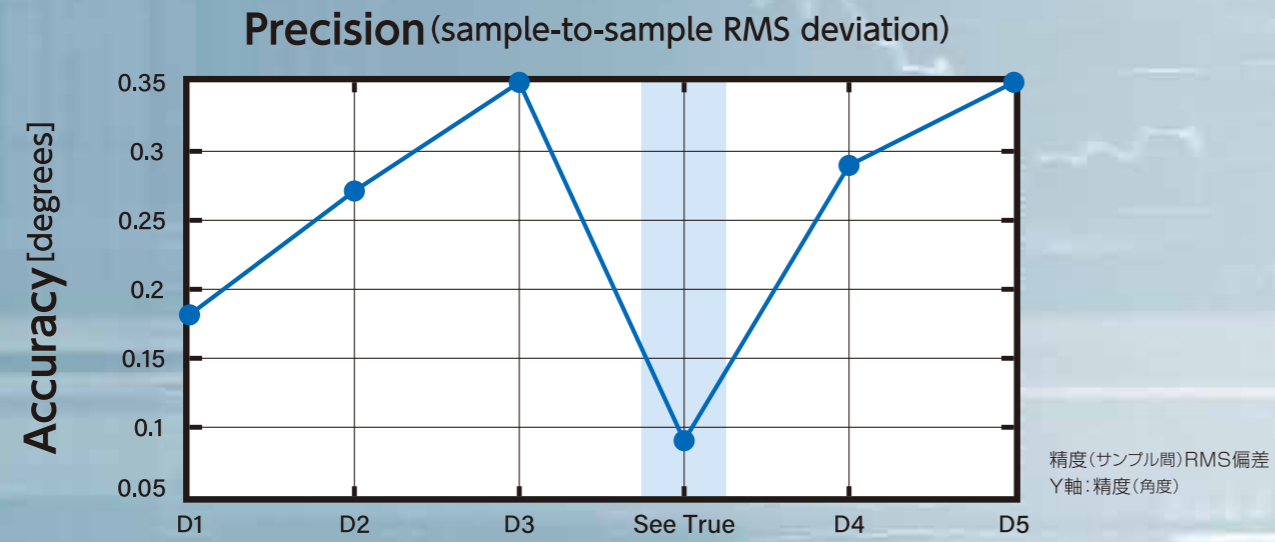


比類のない精度を体験してください。



比類のない精度と信頼性



アイトラッキングの精度と正確さについては、
当社のテクノロジーを信頼してください。

Hoogeら(2022年)が行った研究によると、SeeTrue Technologies社はアイトラッキングの精度において誰もが認めるリーダーとして挙げられました。その結果、当社の技術が競合他社を2倍の差で凌駕していることが明らかになり、業界の最前線における当社の地位が揺るぎないものとなりました。添付のグラフは、包括的な比較調査から得られた様々なパーセンタイル(125位、50位、75位、98位)における卓越した精度(上)と正確さを示しています。これらの調査結果は、SeeTrue Technologies社の優れた性能を実証しており、比類のない信頼性とデータ精度を提供している結果となっています。

グラス型アイトラッキング

ST ONE

簡単なキャリブレーション



アイトラッキングの新標準 確実な精度で導く

STONEシステムは、アイトラッキング技術の大きな進歩を象徴しています。

確実かつ高精度の眼球運動データ記録を提供するように設計されており、推定ではなく実際の眼球の測定に焦点を当てることにより、STONEは比類のない精度と信頼性を提供しています。

SeeTrue Technologies社の特許取得済みアイトラッキング技術は、幅広いエンドユーザーに対して確実に機能し、外科手術室でのクリティカルな環境から作業現場での日常的な使用におけるまで、さまざまな使われ方や環境に適したズレ防止機能と共に再キャリブレーション不要のソリューションを提供しています。

ST ONE モバイル・トラッカー

SeeTrue Technologies社のST ONEシステムは、エンドツーエンドのディープラーニングを行わず、堅牢で高精度な眼球運動データの記録を容易に行えるように設計されています。

このシステムの堅牢性により、自然刺激研究を含む重要な領域での応用が可能になります。この領域では、ユーザーは頭を素早く動かしたり、矯正眼鏡を着用したり、作業の合間にヘッドセットを取り外したりすることが許されていますが、その度に再較正する必要はありません。

このシステムでは、状況映像と共にアイトラッキングデータを記録していきます。記録されたデータはCSVファイルとそれぞれの視線ビデオへとエクスポートされ、ユーザーの既存のツールやパイプラインにインポートすることが可能です。

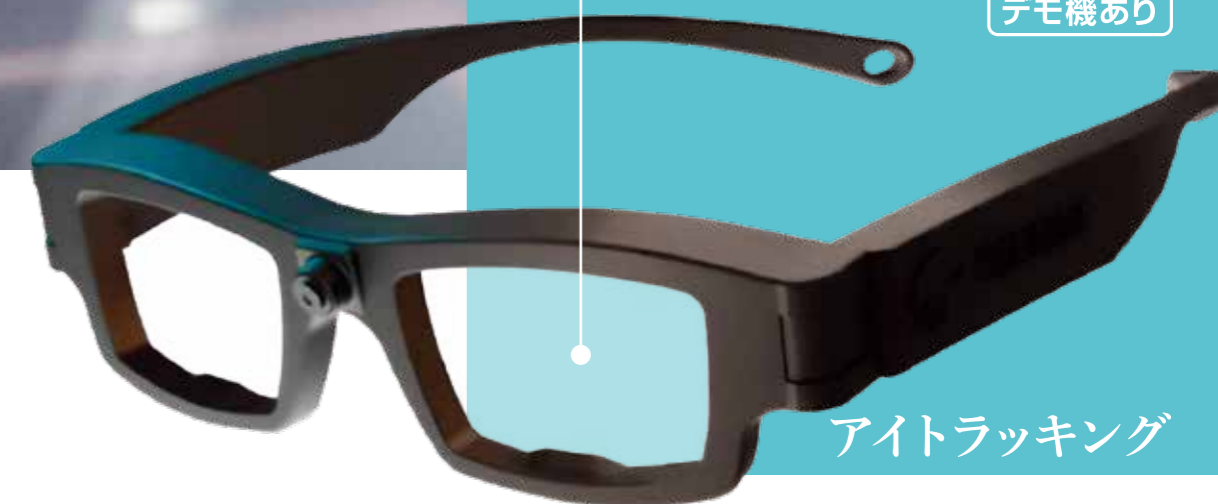
デモ機あり

主な機能

- ◎ シンプルなキャリブレーション、再キャリブレーション不要のクイックスタートが可能です。
- ◎ 装置は高いズレ防止機能を備え、データ品質を損なうことなく、また再キャリブレーションを必要とすることなく、自由な動きを可能にします。
- ◎ 専門家が認める、精度と正確さを提供します。
- ◎ リアルタイムのデータストリームにより、正確な瞳孔サイズをミリメートル単位で測定します。
- ◎ キャプチャされたデータには、(X,Y,Z)座標での眼球の精度と向き、注視点の座標、瞳孔サイズ、瞬き動作、有効性コード、および固視動作が含まれています。
- ◎ ソフトウェアはユーザーフレンドリーで手間がかからないプラグアンドプレイであり、12ヶ月間無料で使用できます。
- ◎ ラボ・ストリーミング・レイヤー (LSL) との互換性があります。
- ◎ マーカートラッキングにより、注視データと実世界のオブジェクトとのマッピングが簡素化されます。

他社との違いとは？

 <p>安定したデータ収集のための堅牢性</p>	 <p>市場を主導する精度と正確さ</p>	 <p>多様な使い方を幅広くカバー</p>	 <p>動きながらの作業を可能にするズレ防止機能</p>	 <p>一貫したキャリブレーションを用いた、簡単なプラグアンドプレイ対応</p>
---	--	--	---	---



アイトラッキング
ST ONE

仕様

正確度	1.35°
精度	0.1°
サンプリングレート	50Hz
アイトラッキング技術	赤外線カメラ、双眼
トラッキング範囲	70°(水平方向)
フレームレート、シーン解像度	30fps、VGA
シーン視野	対角100°(水平方向 82°、垂直方向 58°)
重量	45グラム