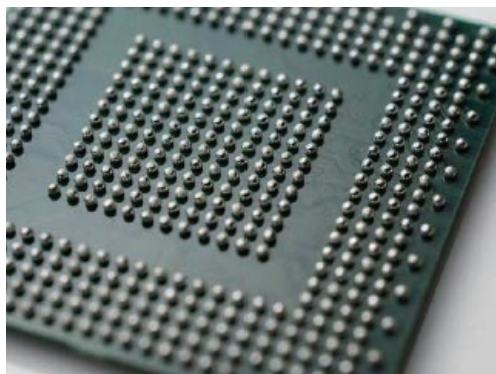


ホワイトペーパー

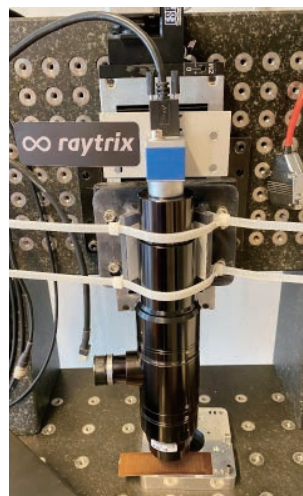
ライトフィールドカメラ 微細穴検査

【課題】次世代 AOI の微細穴検査

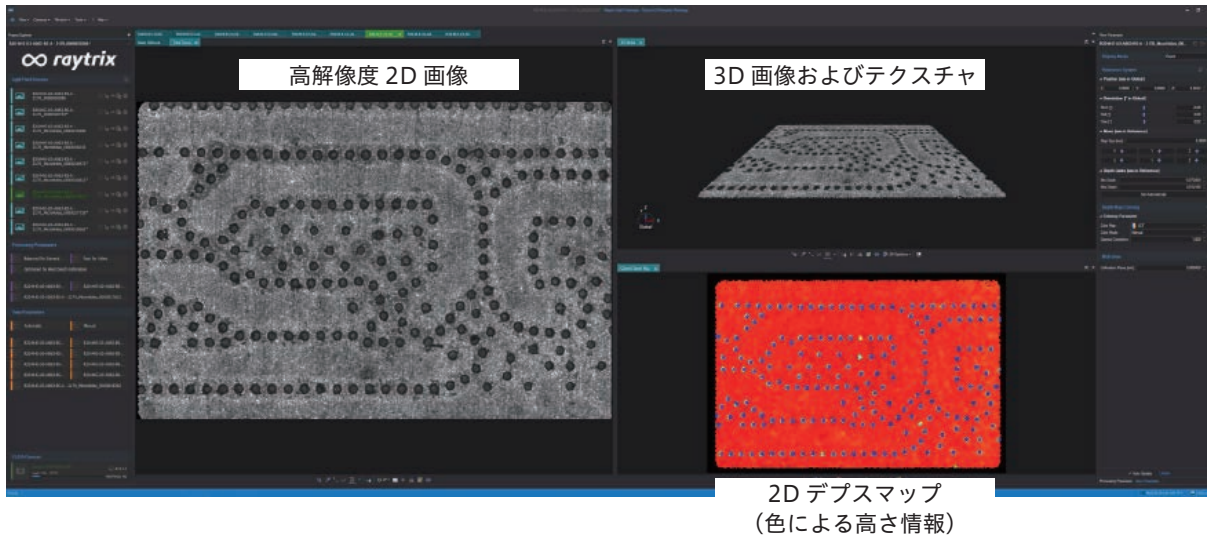


ライトフィールドカメラ検査装置概要

| 3D Metrology System | Raytrix Lightfield Sensor |
|---------------------|---|
| メインレンズ | テレセントリックレンズ |
| 光源 | 同軸照明 |
| 画角 | 4.5×3.0 mm ² (テストセットアップ)、 カスタマイズ可能 |
| ワーキングディスタンス | 作動距離未定、 テスト設定 > 10mm |
| インライン対応 | ✓ |
| 3D モード | リアルタイム シングルキャプ チャ 3D 情報 + 2D テクスチャ |
| リアルタイム | ✓ |
| 高速 | ✓ |
| 単一サイクル時間 | (15 ~ 100 ms) |
| オクルージョンフリー | ✓ |
| インターフェース | CXP12, CameraLink HS, USB3.0, 10GbE, GigE |
| SDK | ✓ |



【課題】微細穴検査



【課題】微細穴検査

