

## 共焦点顕微鏡用ナノルーラー 世界初「DNA折り紙」技術を製品化

GATTA-Confocalシリーズのナノルーラーは、現行の共焦点顕微鏡向けに開発されました。

ナノルーラーは、2つの蛍光標識を持ちます。

GATTA-Confocalシリーズは、共焦点顕微鏡用のナノルーラーです。

ナノルーラーは、2つの蛍光標識を持ちます。

蛍光標識間の幅は、350nmです。色は、赤 (ATTO 647N)、黄色 (Alexa Fluor®568)、

緑 (ATTO 532)、青 (Alexa Fluor®488) があります。

また3タイプの単色ナノルーラーの組み合わせ: 赤 (350nm) / 黄色 (320nm) / 青 (270nm)

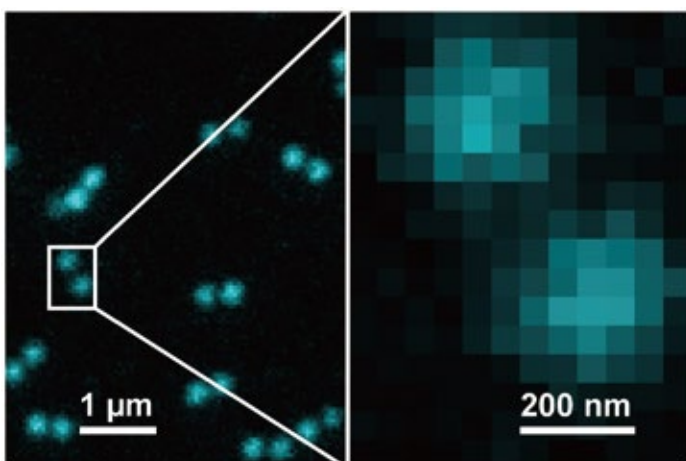
(ATTO 647N / Alexa Fluor®568 / Alexa Fluor®488)

及び赤 (350nm) / 緑 (290nm) / 青 (270nm) (ATTO 647N / ATTO 532 / Alexa Fluor®488)、

の単色ナノルーラーの組み合わせがあります。

またご要望の場合、溶液による対応も可能です。

すべてのサンプルは、ガラススライドに封入されます。



GATTA-Confocal 350Bイメージ画像

共焦点顕微鏡によるイメージです。

# Product properties

## GATTA-Confocal ナノルーラー 【ラインナップ】



ナノルーラータイプ	<b>Confocal 350R</b>	<b>Confocal 350Y</b>
色	赤	黄色
蛍光色素	ATTO 647N	Alexa Fluor® 568
推奨レーザー	630 - 650nm	540 - 585nm
面密度	≈1/μm <sup>2</sup>	≈1/μm <sup>2</sup>
蛍光マーク間の幅	350nm	350nm



ナノルーラータイプ	<b>Confocal 350G</b>	<b>Confocal 350B</b>
色	緑	青
蛍光色素	ATTO 532	Alexa Fluor® 488
推奨レーザー	515 - 540nm	480 - 505nm
面密度	≈1/μm <sup>2</sup>	≈1/μm <sup>2</sup>
蛍光マーク間の幅	350nm	350nm



ナノルーラータイプ	<b>GATTA-Confocal RYB*</b>	<b>GATTA-Confocal RGB*</b>
色	赤/黄色/青	赤/緑/青
蛍光色素	ATTO 647N Alexa Fluor® 568 Alexa Fluor® 488	ATTO 647N ATTO 532 Alexa Fluor® 488
推奨レーザー	630 - 650nm 540 - 585nm 480 - 505nm	630 - 650nm 515 - 540nm 480 - 505nm
面密度	≈1/μm <sup>2</sup>	≈1/μm <sup>2</sup>
蛍光マーク間の幅	赤: 350nm 黄色: 320nm 青: 270nm	赤: 350nm 緑: 290nm 青: 270nm



**NANOXEED**

株式会社 ナノシード

〒182-0034 東京都調布市下石原3-2-7 平田ビル 2階 size S N5  
 ☐ info@nanoxeed.co.jp ☎ 03-5953-8810 ☎ 03-4332-2352