

## SIM顕微鏡用ナノルーラー 超解像顕微鏡解像度評価ツール

GATTA-SIMシリーズのナノルーラーは、SIM顕微鏡の解像度の確認に適しているサンプルです。

際立つような2か所の蛍光標識を持ちます。

また3箇所が発光する2色タイプもございます。

非常に「アイキャッチ」な画像の撮影ができます。

単色のGATTA-SIMシリーズのナノルーラーの蛍光マーク間の幅は、

120nm、140nm、160nmと3つのラインナップがあります。

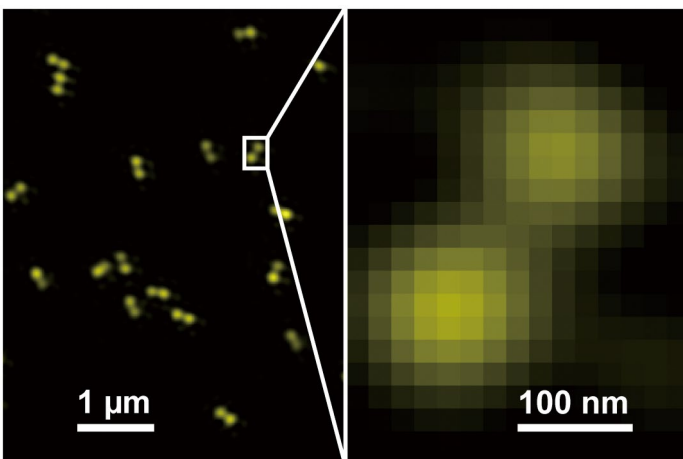
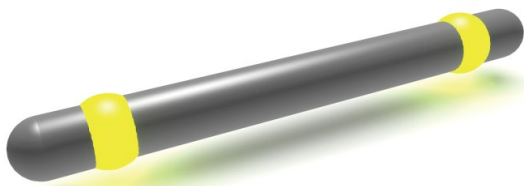
160nmのナノルーラーの色は、赤 (ATTO 647N)、黄色 (Alexa Fluor®568)、

青 (Alexa Fluor 488) です。140nmは黄色、青、120nmは青のみ。

複数色のナノルーラーは、140nm (Alexa Fluor®568、Alexa Fluor®488) そして  
160nm (ATTO 647N、Alexa Fluor 568あるいはATTO647NとAlexa Fluor 488)

ご要望がある場合、特別対応も可能です。

サンプルは、ガラススライドに封入されます。



GATTA-SIM 160Yイメージ画像

SIM顕微鏡によるイメージです。

# GATTA-SIM ナノルーラー

## 【ラインナップ】



ナノルーラータイプ	SIM 160R brightline	SIM 160Y brightline	SIM 160B brightline
色	赤	黄色	青
蛍光色素	ATTO 647N	Alexa Fluor® 568	Alexa Fluor® 488
推奨レーザー	630 - 650nm	540 - 585nm	480 - 505nm
面密度	≈1/μm <sup>2</sup>	≈1/μm <sup>2</sup>	≈1/μm <sup>2</sup>
蛍光マーク間の幅	160nm	160nm	160nm
型番	1601	1091	1607



ナノルーラータイプ	SIM 140Y brightline	SIM 140B brightline	SIM 120B brightline
色	黄色	青	青
蛍光色素	Alexa Fluor® 568	Alexa Fluor® 488	Alexa Fluor® 488
推奨レーザー	540 - 585nm	480 - 505nm	480 - 505nm
面密度	≈1/μm <sup>2</sup>	≈1/μm <sup>2</sup>	≈1/μm <sup>2</sup>
蛍光マーク間の幅	140nm	140nm	120nm
型番	1611	1613	1615



ナノルーラータイプ	SIM 160RYR brightline	SIM 160RBR brightline	SIM 140YBY brightline
色	赤/黄色/赤	赤/青/赤	黄色/青/黄色
蛍光色素	ATTO 647N - Alexa Fluor® 568 - ATTO 647N	ATTO 647N - Alexa Fluor® 488 - ATTO 647N	Alexa Fluor® 568 - Alexa Fluor® 488 - Alexa Fluor® 568
推奨レーザー	630 - 650nm 540 - 585nm	630 - 650nm 480 - 505nm	540 - 585nm 480 - 505nm
面密度	≈1/μm <sup>2</sup>	≈1/μm <sup>2</sup>	≈1/μm <sup>2</sup>
蛍光マーク間の幅	赤 - 赤: 160nm 赤 - 黄色: 80nm	赤 - 赤: 160nm 赤 - 青: 80nm	黄色 - 黄色: 140nm 黄色 - 青: 70nm
型番	1631	1633	1635



**NANOXEED**

株式会社 ナノシード

〒182-0034 東京都調布市下石原3-2-7 平田ビル 2階

✉ info@nanoxeed.co.jp ☎ 03-5953-8810 📠 03-4332-2352