

共焦点顕微鏡用ナノルーラー 世界初「DNA折り紙」技術を製品化

GATTA-Confocalシリーズのナノルーラーは、現行の共焦点顕微鏡向けに開発されました。

ナノルーラーは、2つの蛍光標識を持ちます。

GATTA-Confocalシリーズは、共焦点顕微鏡用のナノルーラーです。

ナノルーラーは、2つの蛍光標識を持ちます。

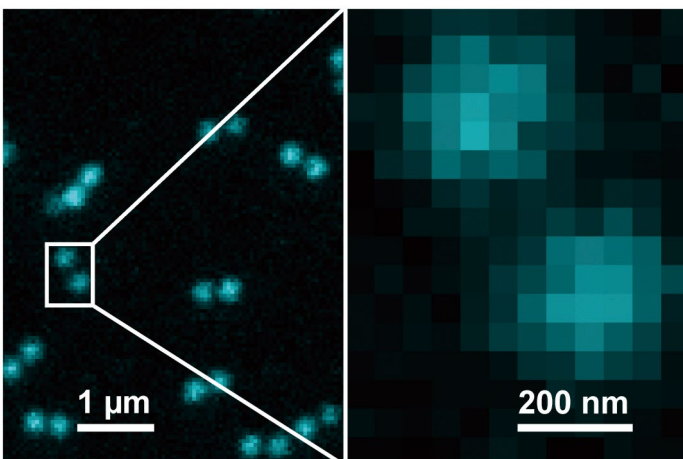
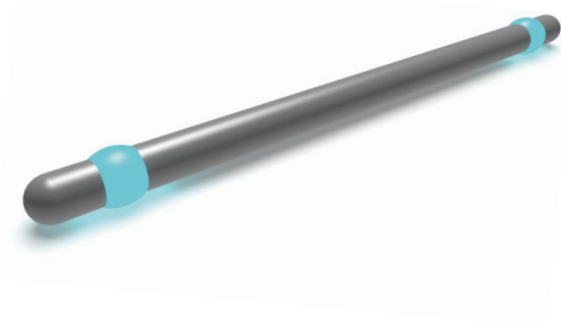
蛍光標識間の幅は、350nmです。色は、赤 (ATTO 647N)、黄色 (Alexa Fluor®568)、
緑 (ATTO 532)、青 (Alexa Fluor®488) があります。

また3タイプの単色ナノルーラーの組み合わせ: 赤 (350nm) / 黄色 (320nm) / 青 (270nm)
(ATTO 647N / Alexa Fluor®568 / Alexa Fluor®488)

及び赤 (350nm) / 緑 (290nm) / 青 (270nm) (ATTO 647N / ATTO 532 / Alexa Fluor®488)、
の単色ナノルーラーの組み合わせがあります。

すべてのサンプルは、ガラススライドに封入されます。

また、ご要望の場合、溶液による対応も可能です。



GATTA-Confocal 350Bイメージ画像

共焦点顕微鏡によるイメージです。





GATTA-Confocal ナノルーラー

【ラインナップ】

		
ナノルーラータイプ	Confocal 350R brightline	Confocal 350Y brightline
色	赤	黄色
蛍光色素	ATTO 647N	Alexa Fluor® 568
推奨レーザー	630 - 650nm	540 - 585nm
面密度	≈1/μm ²	≈1/μm ²
蛍光マーク間の幅	350nm	350nm
型番	0701	0703

		
ナノルーラータイプ	Confocal 350G brightline	Confocal 350B brightline
色	緑	青
蛍光色素	ATTO 532	Alexa Fluor® 488
推奨レーザー	515 - 540nm	480 - 505nm
面密度	≈1/μm ²	≈1/μm ²
蛍光マーク間の幅	350nm	350nm
型番	0705	0707

		
ナノルーラータイプ	GATTA-Confocal RYB*	GATTA-Confocal RGB*
色	赤／黄色／青	赤／緑／青
蛍光色素	ATTO 647N Alexa Fluor® 568 Alexa Fluor® 488	ATTO 647N ATTO 532 Alexa Fluor® 488
推奨レーザー	630 - 650nm 540 - 585nm 480 - 505nm	630 - 650nm 515 - 540nm 480 - 505nm
面密度	≈1/μm ²	≈1/μm ²
蛍光マーク間の幅	赤: 350nm 黄色: 320nm 青: 270nm	赤: 350nm 緑: 290nm 青: 270nm
型番	0721	0723



NANOXEED

株式会社 ナノシード

〒182-0034 東京都調布市下石原3-2-7 平田ビル 2階

✉ info@nanoxeed.co.jp ☎ 03-5953-8810 📠 03-4332-2352